

Rozsviďte **budoucnost s námi**

Light the future with us

CLXX/40 ÚSPORNÉ LED SVÍTIDLO PRO OSVĚTLENÍ PŘECHODŮ PRO CHODCE

LED svítidlo moderního vzhledu, nízké hmotnosti, splňující nejvyšší kvalitativní požadavky. Konstrukce hliníková, odolná proti nárazům a povětrnostním podmínkám. Optická část je tvořena speciálním, patentovaným systémem difrakčních mřížek, které upravují charakteristiku svítidel na požadovanou hodnotu dle platných norem. Otvory umístěné u reflektoru umožňují likvidovat tepelné znečištění prouděním vzduchu a také smýváním prachu za deště. Běžná údržba se provádí bez použití nástrojů a s minimálními náklady.

Svítidlo určené pro: komunikace třídy CE (přechody pro chodce a cyklisty, místa pro přecházení chodců a cyklistů, obchodní třídy, složitější křížení komunikací, okružní křižovatky)

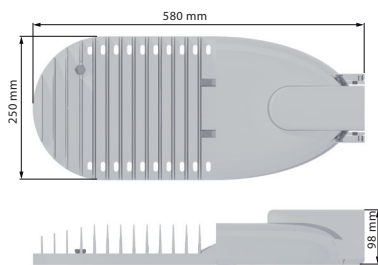
komunikace třídy ES a EV (použití v situacích, kde je nutné, aby osvětlení zajistilo rozpoznávání osob a předmětů a dále pro komunikace se zvýšeným rizikem kriminálního deliktu. Dále použití v případech, vyžadující dostatečnou viditelnost svislých ploch, např. na křižovatkách apod.)

FILÁK
led technology division

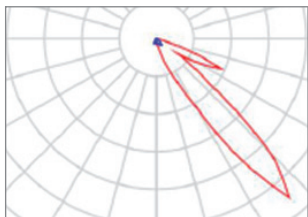


CE
IP 65
certifikováno společností
DEKRA

VNĚJŠÍ ROZMĚRY

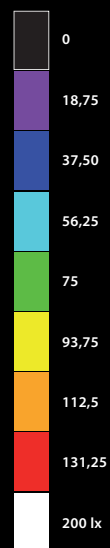
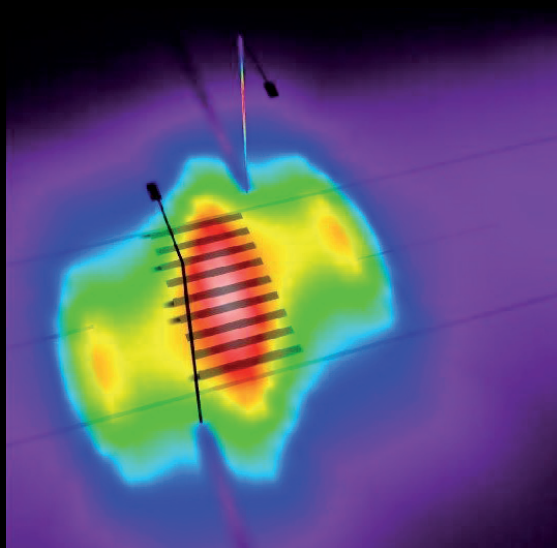


OSVITOVÝ DIAGRAM



NÁVRH V PROGRAMU DIALux 4.11

Osvětlení přechodu pro chodce s pozitivním kontrastem



SPECIFIKACE	Kat. číslo: CL XX/40-002*
Vnější rozměry	580 x 250 x 98 mm
Jmenovitý příkon	32 - 110 W
Frekvence	50-60 Hz
Účinnost	93 %
Jmenovitý světelný tok	3500 - 13000 Lm
Barevná teplota	3000 - 6000 K
CRI	70>Ra
Krytí	IP 65
Materiál	hliník, PMMA
Rozměr balení	630 x 302 x 200 mm
Hmotnost výrobku	5 kg
Životnost	50 000 hod.
Záruka	5 let
Pracovní teplota	-40 / +50 °C
Charakteristika svítidla	symetrická / asymetrická
Světelný výkon čipu	131 - 140 Lm/W

*poznámka: XX odpovídá příkonu svítidla např. 32, 60, 80, 110W